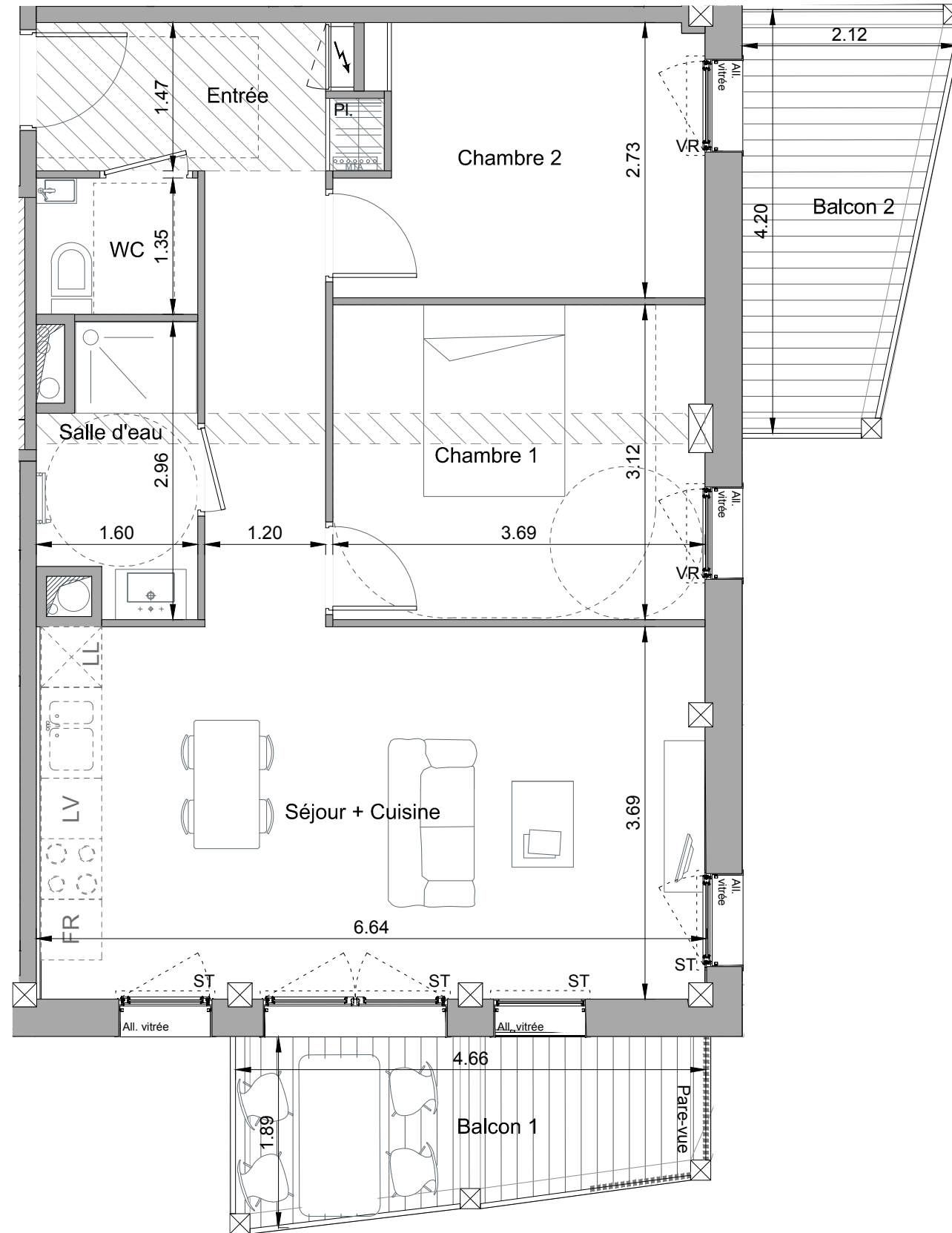
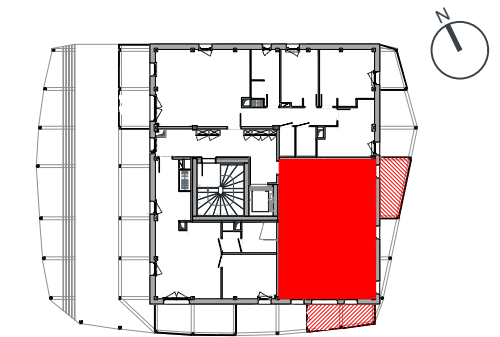




**SoWood**  
Bagatelle - Saint-Herblain



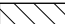


**SCCV INWOOD**  
32 rue de la Noue Bras de Fer - CS 86316  
44 200 Nantes

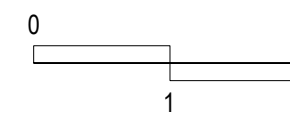


LOT N°	ETAGE	TYPE
603	R+6	T3

SURFACES HABITABLES (m <sup>2</sup> )	
Entrée + placard	10.05 m <sup>2</sup>
Séjour / Cuisine	24.12 m <sup>2</sup>
Chambre 1	11.43 m <sup>2</sup>
Chambre 2	9.34 m <sup>2</sup>
Salle d'eau	4.04 m <sup>2</sup>
WC	2.16 m <sup>2</sup>
<b>TOTAL DES SURFACES HABITABLES</b>	<b>61.14 m<sup>2</sup></b>
Balcon 1	7.63 m <sup>2</sup>
Balcon 2	7.24 m <sup>2</sup>

**LEGENDE DU PLAN**

- Entrée principale 
- Tableau électrique 
- Soffite & faux-plafond 
- Sèche-serviettes 
- Chaudière 
- Nota : Les accès aux terrasses et prolongements extérieurs peuvent comporter un surbot ou hauteur de marche à franchir.
- FR : Emplacement Réfrigérateur
- LV : Emplacement Lave-vaisselle
- LL : Emplacement Lave-linge
- PI : Placard
- VR : Volet-roulant
- ST : Store



**PLAN DE RESERVATION**

En fonction des nécessités techniques de réalisation, des modifications sont susceptibles d'être apportées à ce plan.  
Les soffites, faux-plafonds et gaines pourront évoluer en localisation, en nombre et en dimension. Les canalisations, retombées et radiateurs ne sont pas tous représentés.  
Le mobilier, y compris équipements (réfrigérateur, lave-vaisselle, lave-linge, ...) est placé à titre indicatif et n'est pas fourni.